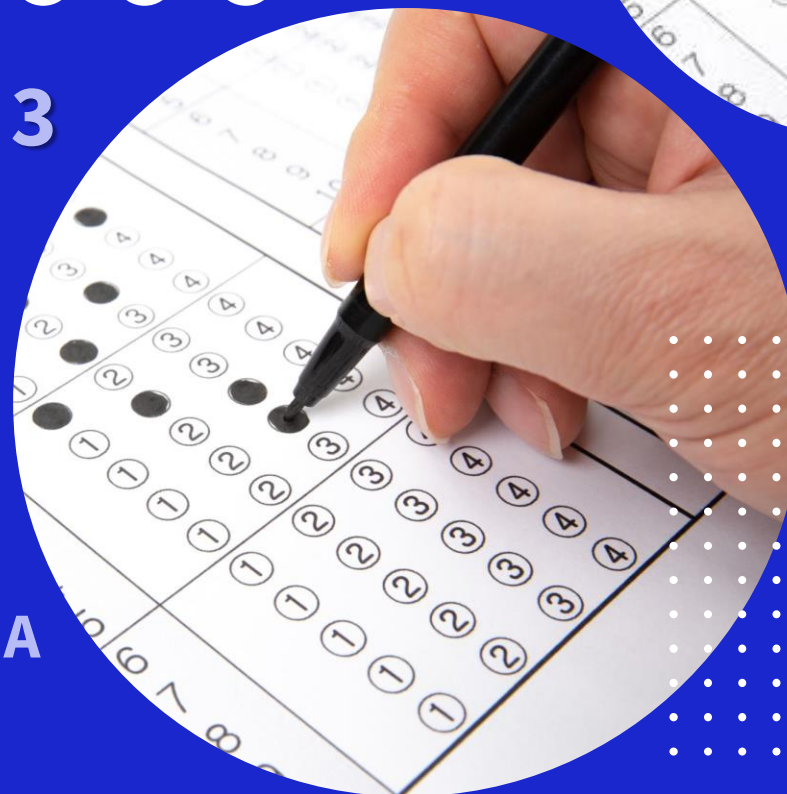
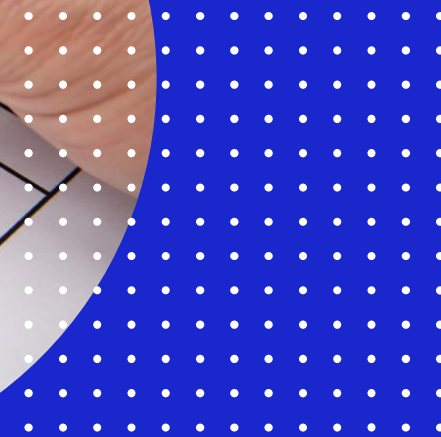


REPORT  
AUTOVALUTAZIONE  
DI  
ISTITUTO  
A.S. 2022/2023

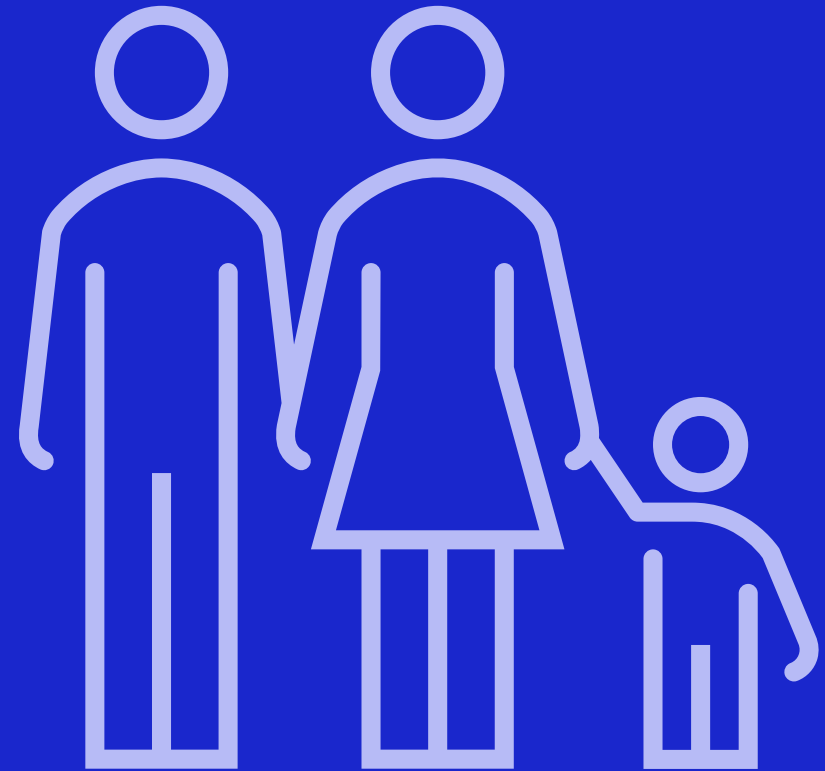


A CURA DELLA FS AREA 2  
PROF.SSA KATIA RITA GRISTINA

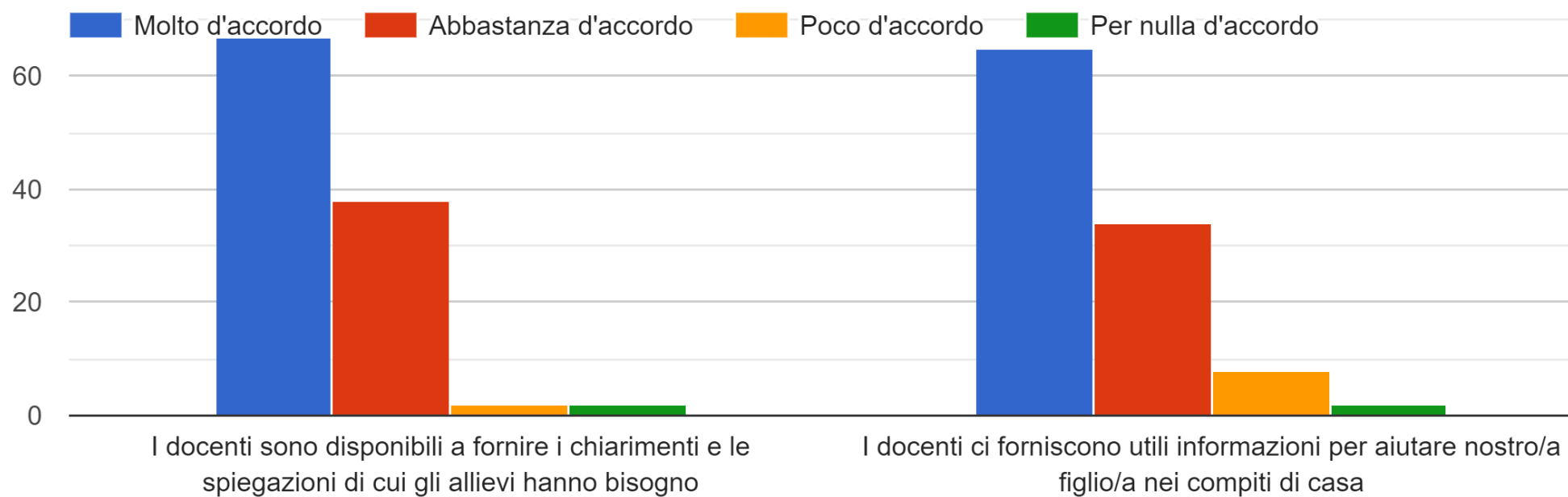




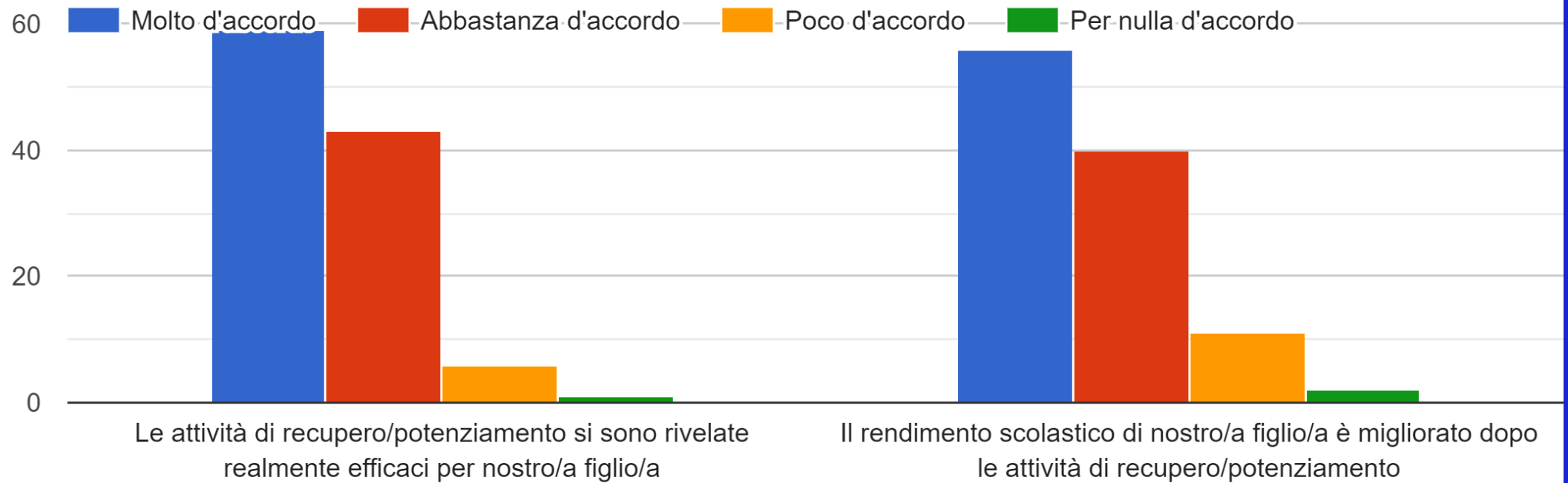
# *QUESTIONARIO GENITORI*



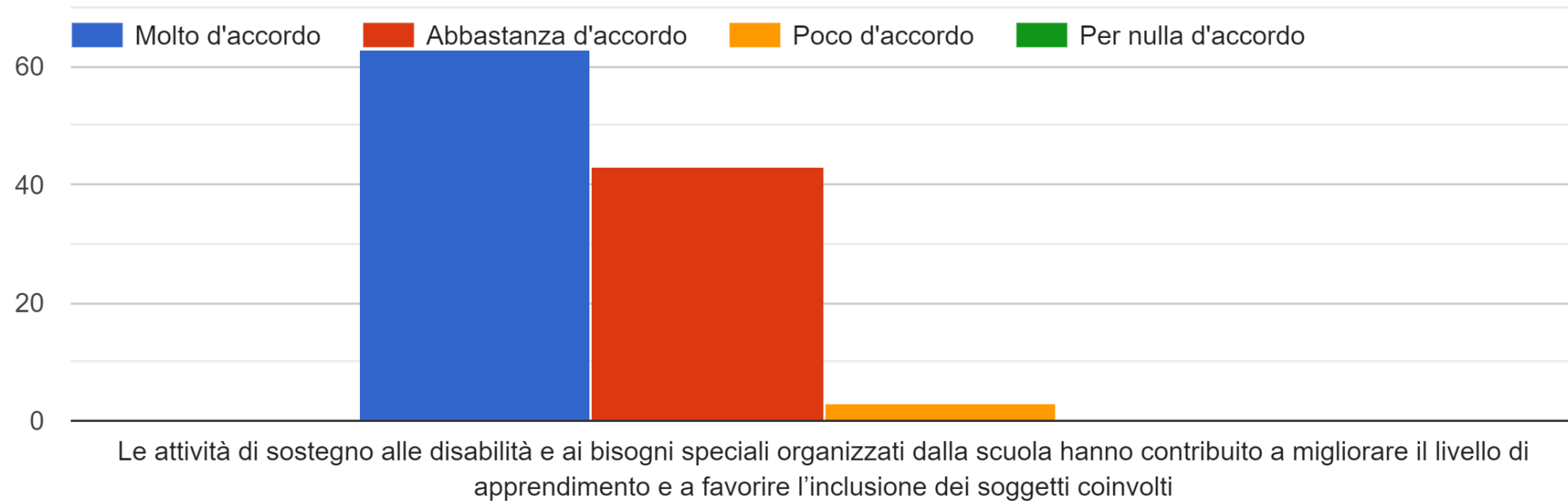
## Soddisfazione per il livello di apprendimento raggiunto



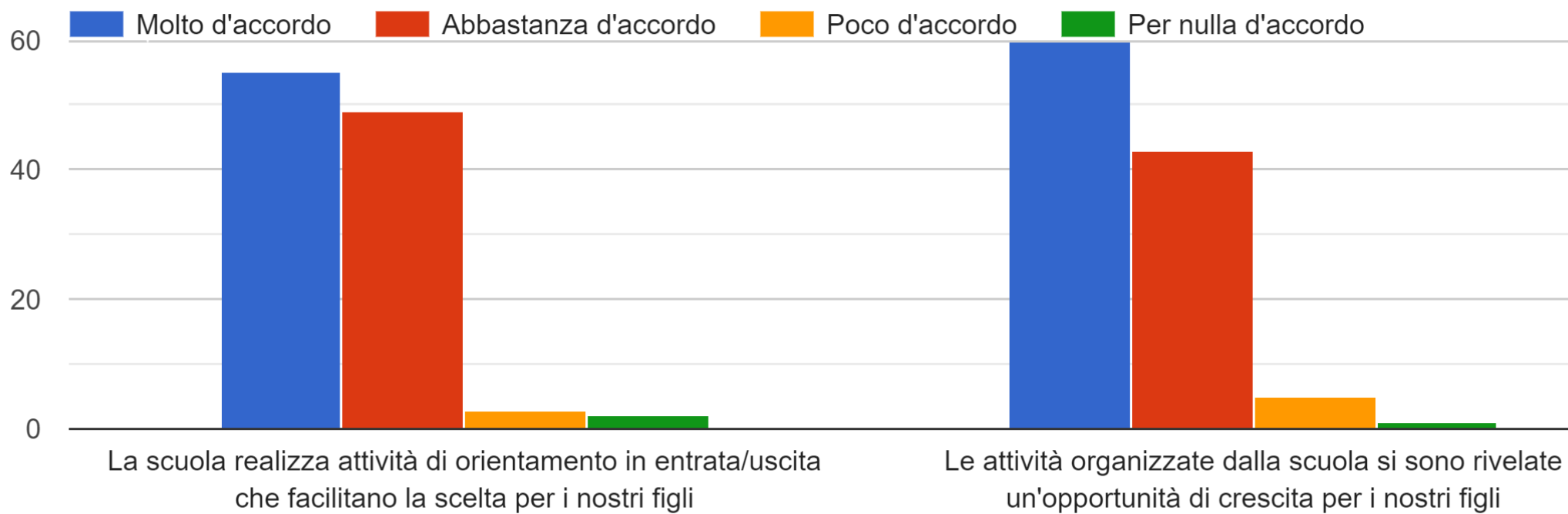
## Soddisfazione per i percorsi individualizzati



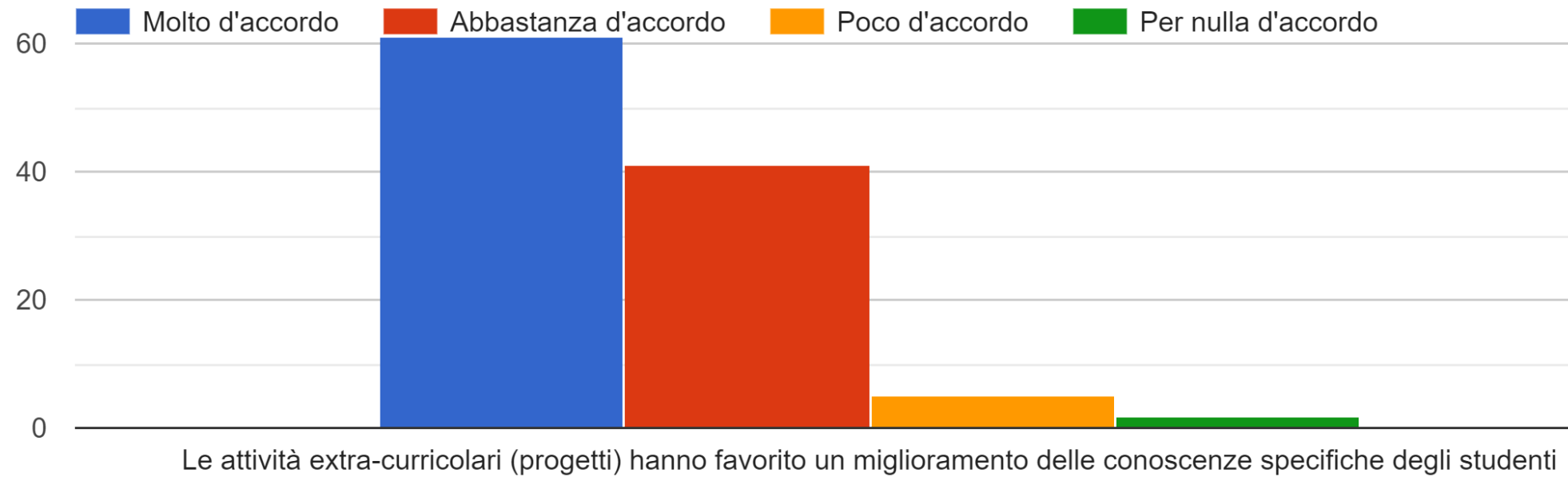
## Soddisfazione per le attività di sostegno alle disabilità e ai bisogni educativi speciali e agli alunni in difficoltà



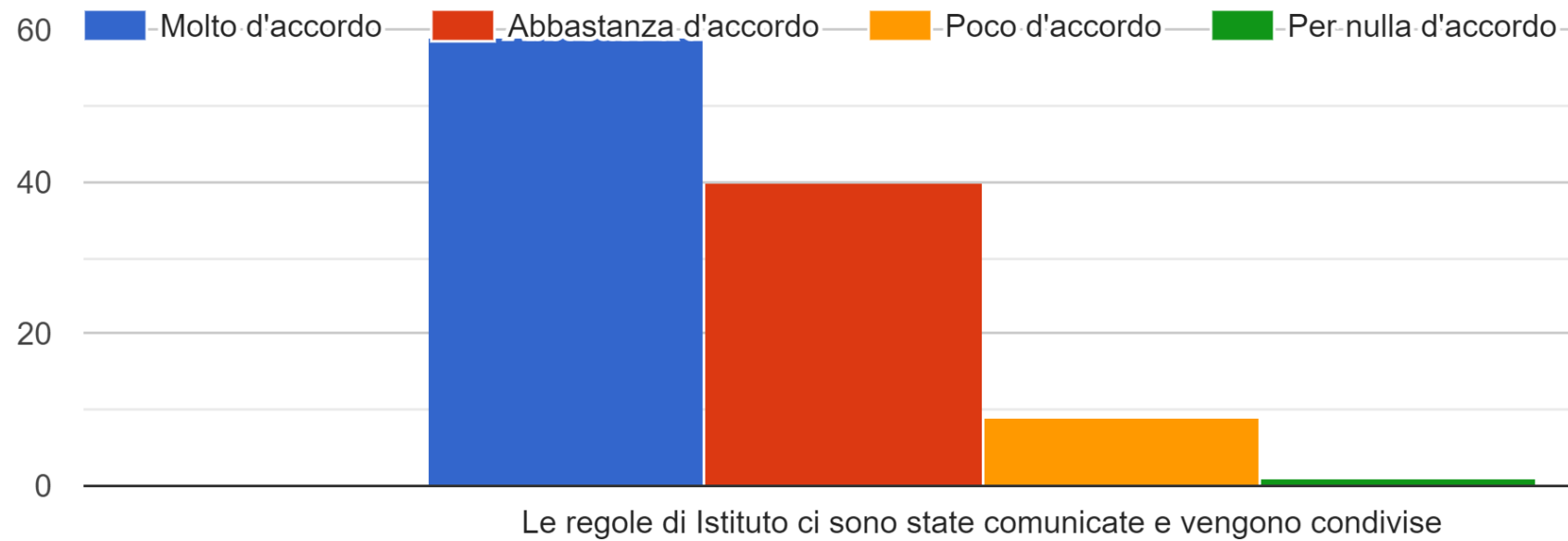
## Soddisfazione circa le attività di orientamento in entrata e in uscita



## Soddisfazione circa la realizzazione di attività e progetti integrativi delle attività curricolari

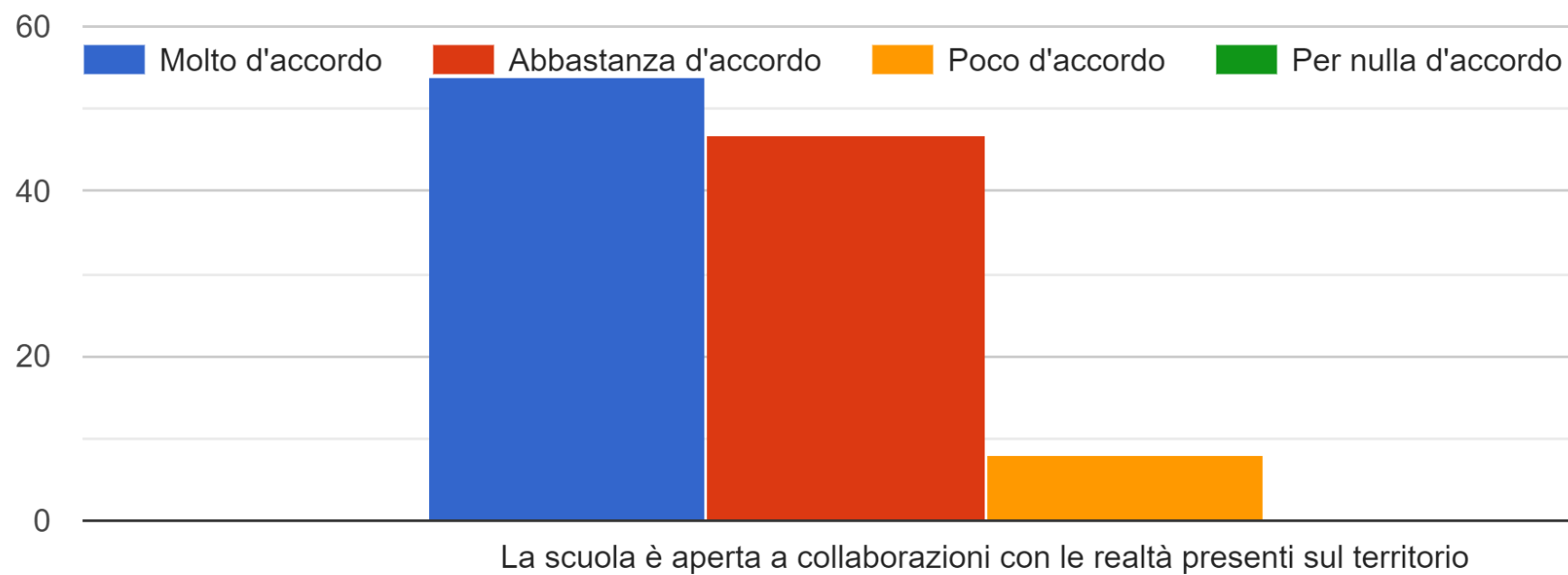


## Conoscenza e condivisione delle regole di Istituto

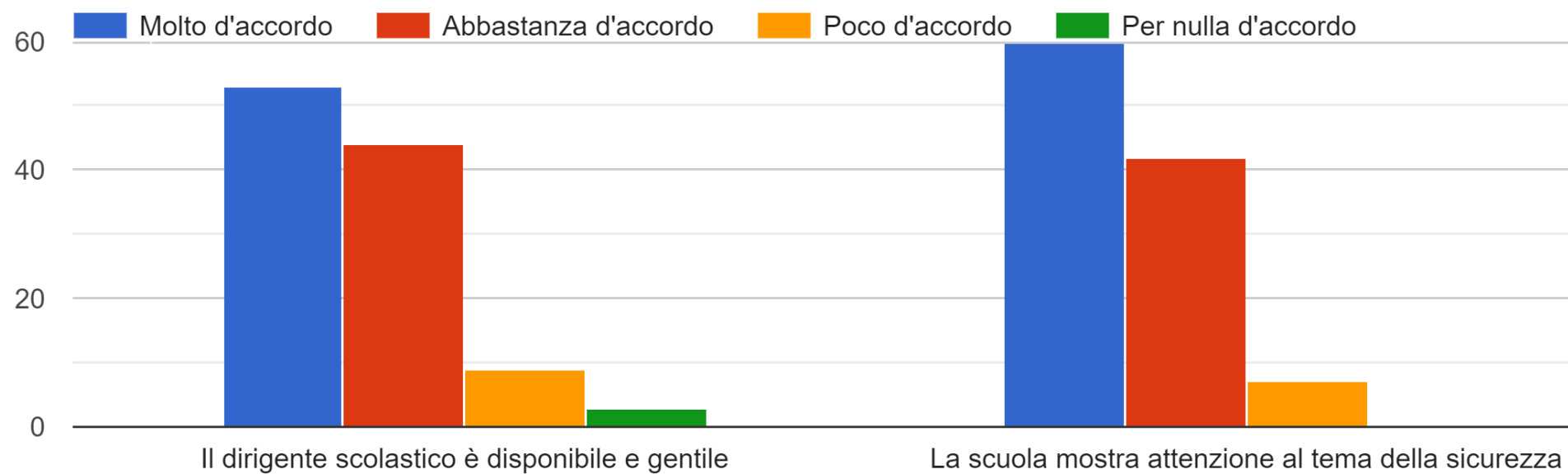




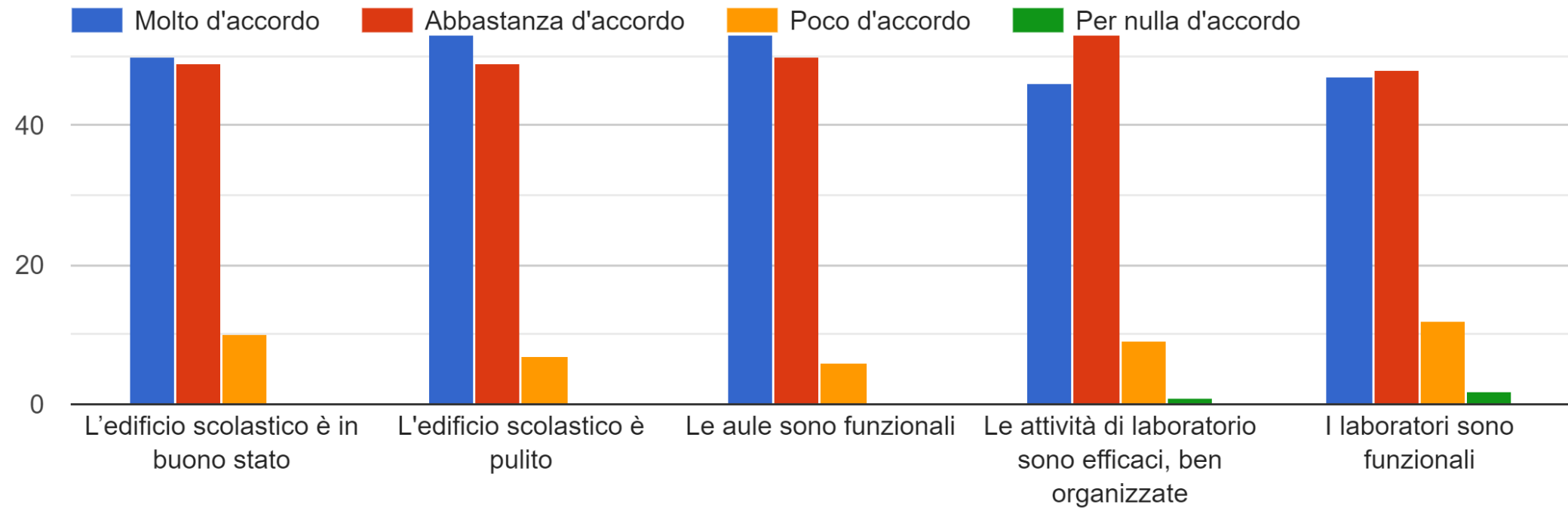
## Soddisfazione per lo svolgimento di progetti che mirano all'integrazione con la comunità territoriale



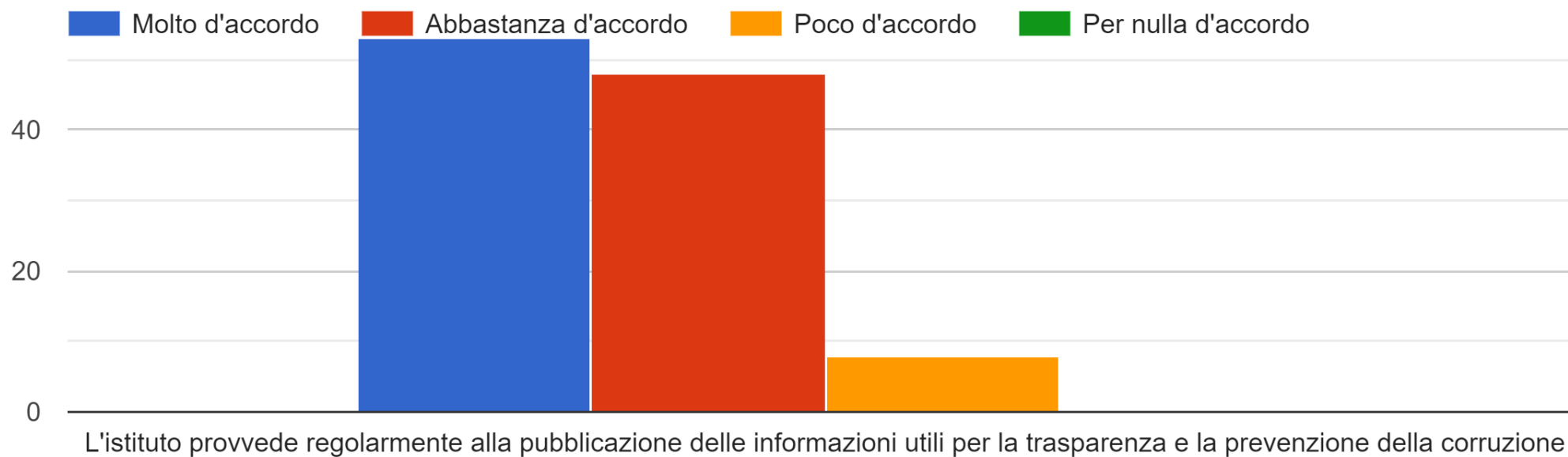
Facilità di relazione con il dirigente scolastico e livello di attenzione percepito; sensibilità della scuola riguardo alla sicurezza.



Percezione del livello di soddisfazione per i servizi (aule, strumentazione, palestra ...).

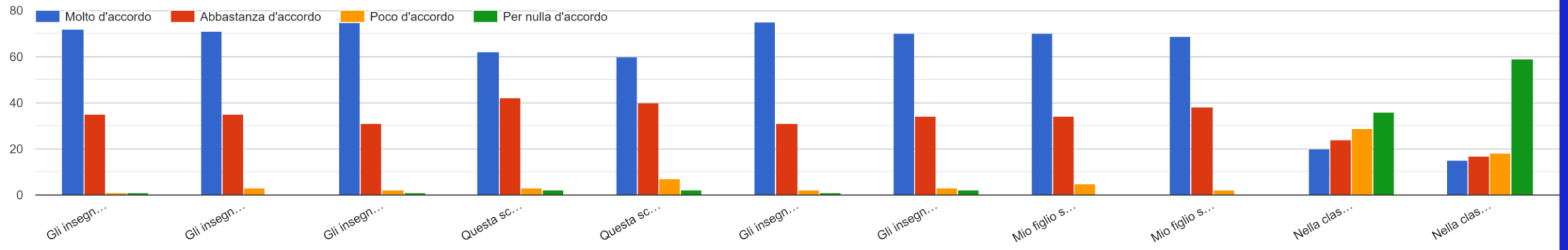


## Percezione del livello di soddisfazione per la trasparenza.



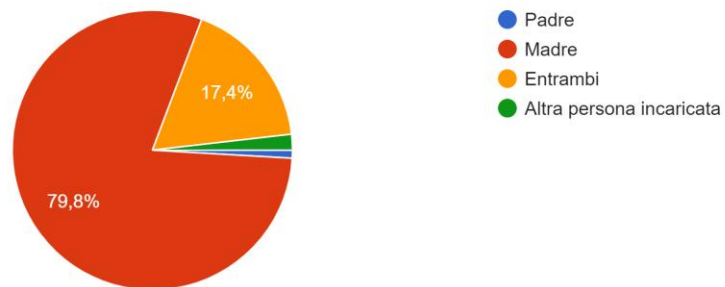


### Soddisfazione sui metodi di insegnamento



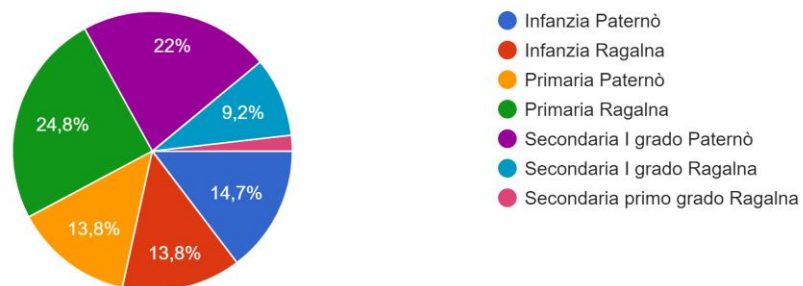
### Chi ha materialmente compilato il questionario?

109 risposte



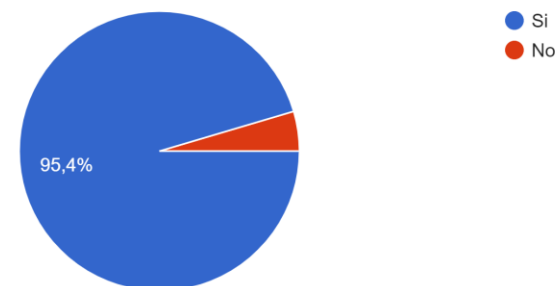
### Quale plesso frequenta suo/a figlio/a?

109 risposte



### Se tornassimo indietro iscriverebbero nuovamente nostro/a figlio/a in questa scuola.

109 risposte





*GRAZIE PER  
L'ATTENZIONE!*

